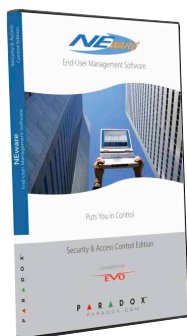


P ▲ R ▲ D O X™



Vous êtes
en contrôle



Logiciel de gestion
pour utilisateur



www.paradox.com

Vous êtes en contrôle

NEware offre la gestion, le contrôle et la commodité directement à partir de votre ordinateur, à l'aide d'une représentation graphique du système et de la fonction pointer-cliquer facile d'utilisation. Le logiciel NEware est conçu de manière à rendre la sécurité et le contrôle d'accès simples pour les détenteurs de système de sécurité Digiplex EVO.

Droits au contrôle d'accès

Accordez l'accès à certains individus désignés et assignez les droits spécifiant les secteurs auxquels chacun des utilisateurs peuvent accéder. Pré-programmez jusqu'à 32 horaires, tels que ceux de jour, de nuit, de vacances ou de fin de semaine. Assignez ensuite chacun des titulaires de carte à un horaire spécifique.

Rapports personnalisés

Créez des rapports personnalisés pour connaître les activités d'une personne en particulier, d'une zone importante ou d'un secteur restreint. Filtrez vos rapports par date, par heure, par événement, ou par tout autre critère, pour ensuite les sauvegarder ou les imprimer. Sauvegardez des rapports en formats courants, tels que .PDF, .TXT, .CSV, .HTML, .XLS, et .RTF. Pour un niveau de sécurité plus élevé, sauvegardez les rapports en fichiers .QRP, qui ne peuvent être ouverts qu'à l'aide de NEware.

NEware n'importe où

Surveillez votre système à partir de n'importe où dans le monde. Lorsque votre système inclut un module internet IP ou un module de la série PCS, vous pouvez y accéder à distance à partir de tout ordinateur connecté au web sur lequel NEware est installé. Vous avez donc accès à toutes les caractéristiques disponibles lors de la connexion sur place. Où que vous soyez, vous êtes en contrôle.

Exigences du système

- Compatible avec Windows 2000®, Windows XP®, Windows Vista®, Windows 7®, Windows 8®, Windows 10®
- 256 Mo de RAM (512 Mo de RAM recommandé)
- Pentium® III 800 MHz ou supérieur
- 150 Mo d'espace disque disponible

Gestion de plusieurs utilisateurs

NEware vous permet de gérer les codes d'utilisateur et les droits d'accès à votre système pour un maximum de 999 personnes. Créez de nouveaux utilisateurs en spécifiant un nom, puis les droits d'accès et les options de sécurité qui leurs seront attribués. De plus, vous pouvez copier et coller les options d'un utilisateur pour une solution encore plus rapide. Sans même avoir besoin d'un clavier, vous avez le contrôle grâce à la fonction pointer-cliquer de NEware.

Surveillance du système en temps réel

Surveillez tous les événements en temps réel, tels qu'ils se produisent dans votre système. Si une alarme est générée, vous en serez avisé instantanément sur votre écran.

Contrôle du système

Armez ou désarmez votre système, verrouillez ou déverrouillez des portes, contournez des zones et contrôlez lumière, chauffage ou porte de garage directement de votre ordinateur.



Droits au contrôle d'accès



Rapports personnalisés



Contrôle du système




Surveillance du système en temps réel



Gestion de plusieurs utilisateurs

Éditions du logiciel

Caractéristiques 	Démo (DNEWARE-DM)	Sécurité (NEW-SEC)	Sécurité et contrôle d'accès (NEW-ACC)
Création et suppression d'utilisateurs	Max. de 5 utilisateurs	Max. de 999 utilisateurs	Max. de 999 utilisateurs
Assignation d'options de sécurité aux utilisateurs	▲	▲	▲
Affichage des événements du système	Exemples d'évén. seulement	▲	▲
Surveillance et contrôle du système	Surveillance uniquement	Aucun contrôle de porte	▲
Création et impression des rapports	▲	▲	▲
Réglage et assignation des options du contrôle d'accès aux utilisateurs	▲	-	▲